

CharruaSoft S.A.

Manual del Usuario

Doc2DICOM – User Manual_es

Page 1 of 15

Version: 1	Reviewed by: Verónica Simonet	Approved by:
	Date: 18/08/2015	Date:

Manual del Usuario

Doc2DICOM

Developed by:

CharruaSoft

<http://www.charruasoft.com>

ManualdeUsuariodeDoc2DICOM.doc

This is a controlled document. The approved version of this document is available in CharruaSoft filesystem.

CharruaSoft S.A.

Manual del Usuario

Doc2DICOM – User Manual_es

Page 2 of 15

Version: 1	Reviewed by: Verónica Simonet	Approved by:
	Date: 18/08/2015	Date:

1. Introducción

Doc2DICOM permite la conversión y el envío de documentos a un PACS DICOM.

Permite escanear documentos mediante una interfaz WIA, convertir documentos PDF en DICOM, y crear o leer documentos en RTF, Word o texto para convertirlos en DICOM Structured Reports. Cuenta con un Worklist SCU para cargar la lista de pacientes agendados y de esta forma evitar el ingreso de datos manual.

2. Instalación

Abrir el Doc2DICOM_install.exe, luego seleccionar el directorio deseado en el cual se va a realizar la instalación y presionar instalar.

Luego de instalado se verá la siguiente pantalla, llamada Pantalla Principal:

Name	ID	Sex	Birth Date	Study Description	Accession N.	Study Inst.

ManualdeUsuariodeDoc2DICOM.doc

This is a controlled document. The approved version of this document is available in CharruaSoft filesystem.

CharruaSoft S.A.

Manual del Usuario

Doc2DICOM – User Manual_es

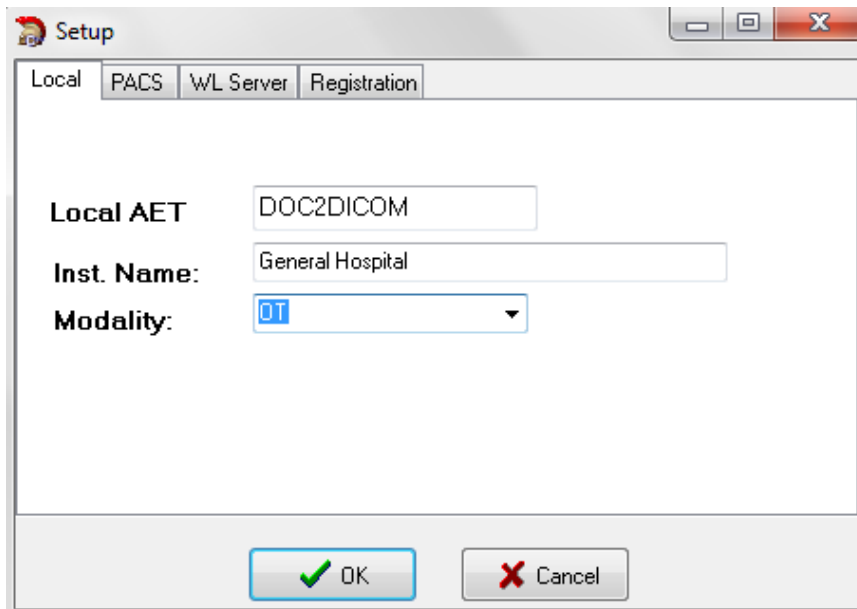
Page 3 of 15

Version: 1	Reviewed by: Verónica Simonet	Approved by:
	Date: 18/08/2015	Date:

Para que el programa funcione correctamente, se debe configurar apretando el botón “Setup” ubicado arriba a la derecha de la pantalla principal.

Aparecerá la siguiente pantalla, en la cual se ingresarán los siguientes datos:

- Application Entity Title,
- el Nombre de la Institución
- la Modalidad



The screenshot shows a Windows-style dialog box titled "Setup". It has four tabs: "Local", "PACS", "WL Server", and "Registration". The "Local" tab is selected. Inside the dialog, there are three input fields: "Local AET" with the text "DOC2DICOM", "Inst. Name:" with the text "General Hospital", and "Modality:" with a dropdown menu showing "OT". At the bottom of the dialog, there are two buttons: "OK" with a green checkmark and "Cancel" with a red X.

ManualdeUsuariodeDoc2DICOM.doc

This is a controlled document. The approved version of this document is available in CharruaSoft filesystem.

CharruaSoft S.A.

Manual del Usuario

Doc2DICOM – User Manual_es

Page 4 of 15

Version: 1	Reviewed by: Verónica Simonet	Approved by:
	Date: 18/08/2015	Date:

En la solapa de la parte superior llamada "PACS" Se ingresan los datos del PACS:

-AET

-Dirección IP

-Número de Puerto

Con el botón de Test se puede probar la comunicación a nivel de DICOM.

Setup

Local PACS WL Server Registration

AET CHARRUAPACS

IP Address 127.0.0.1 Test

Port 11112

OK Cancel

ManualdeUsuariodeDoc2DICOM.doc

This is a controlled document. The approved version of this document is available in CharruaSoft filesystem.

CharruaSoft S.A.

Manual del Usuario

Doc2DICOM – User Manual_es

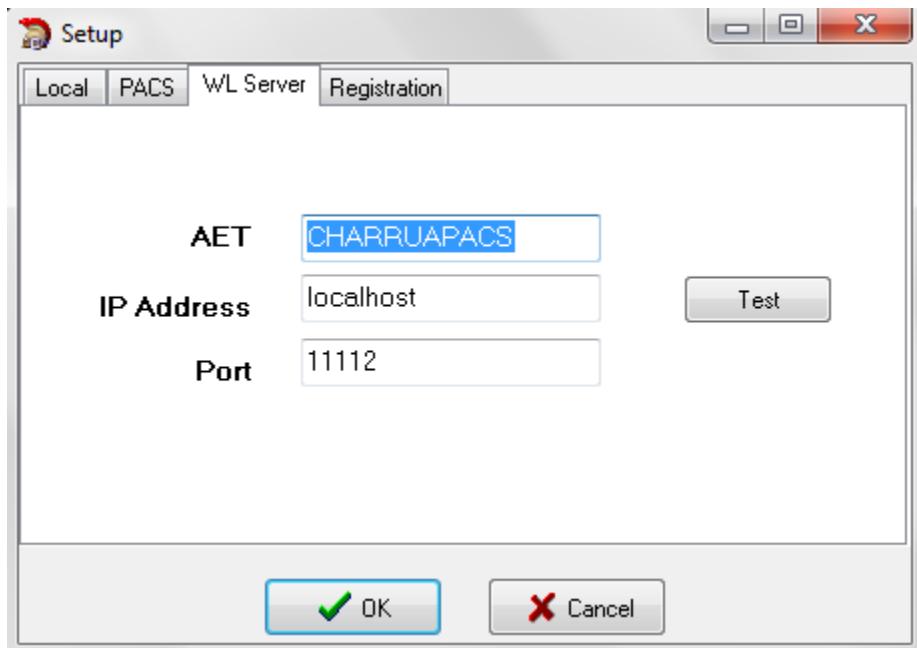
Page 5 of 15

Version: 1	Reviewed by: Verónica Simonet	Approved by:
	Date: 18/08/2015	Date:

En la solapa WL Server se ingresan los datos del servidor de Worklist:

- AET
- Dirección IP
- Número de Puerto

Con el botón de Test se puede probar la comunicación a nivel de DICOM.



ManualdeUsuariodeDoc2DICOM.doc

This is a controlled document. The approved version of this document is available in CharruaSoft filesystem.

CharruaSoft S.A.

Manual del Usuario

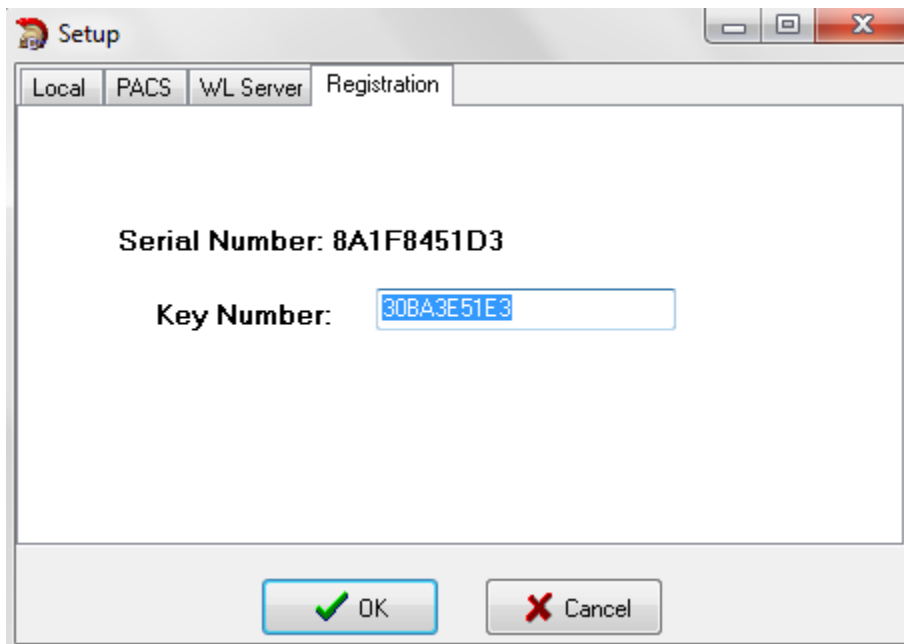
Doc2DICOM – User Manual_es

Page 6 of 15

Version: 1	Reviewed by: Verónica Simonet	Approved by:
	Date: 18/08/2015	Date:

Para poder utilizar la aplicación es necesario adquirir una licencia con un número de serie.

A los efectos del Setup se ingresa la clave en la solapa "Registration", se presiona "OK", a partir de ese momento queda activada la aplicación.



ManualdeUsuariodeDoc2DICOM.doc

This is a controlled document. The approved version of this document is available in CharruaSoft filesystem.

CharruaSoft S.A.

Manual del Usuario

Doc2DICOM – User Manual_es

Page 7 of 15

Version: 1	Reviewed by: Verónica Simonet	Approved by:
	Date: 18/08/2015	Date:

3. Funcionamiento:

En la Pantalla Principal (abajo) es posible ingresar los datos de forma manual o consultando al PACS o a la Worklist.

Una vez ingresados los datos se selecciona el procedimiento a realizar dentro de las siguientes opciones:

- a. escanear un documento (Scan)
- b. convertir un PDF (Add PDF)
- c. agregar un Documento de texto (Add Doc).

Name	ID	Sex	Birth Date	Study Description	Accession N.	Study Inst.

ManualdeUsuariodeDoc2DICOM.doc

This is a controlled document. The approved version of this document is available in CharruaSoft filesystem.

CharruaSoft S.A.

Manual del Usuario

Doc2DICOM – User Manual_es

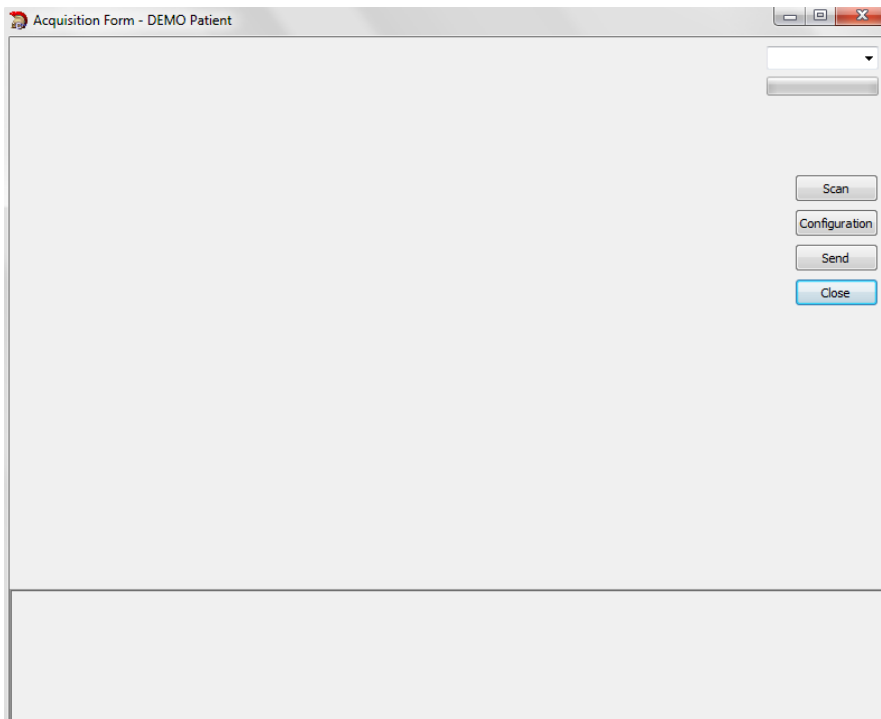
Page 8 of 15

Version: 1	Reviewed by: Verónica Simonet	Approved by:
	Date: 18/08/2015	Date:

a. Scan:

En esta pantalla se muestran los dispositivos de escaneo presentes en el sistema. Se pueden escanear varias páginas que se muestran como miniaturas debajo.

Se puede configurar los DPI y si se quiere escanear a color o en escala de grises. Una vez finalizado el trabajo se envían las páginas al PACS en formato SC.



ManualdeUsuariodeDoc2DICOM.doc

This is a controlled document. The approved version of this document is available in CharruaSoft filesystem.

CharruaSoft S.A.

Manual del Usuario

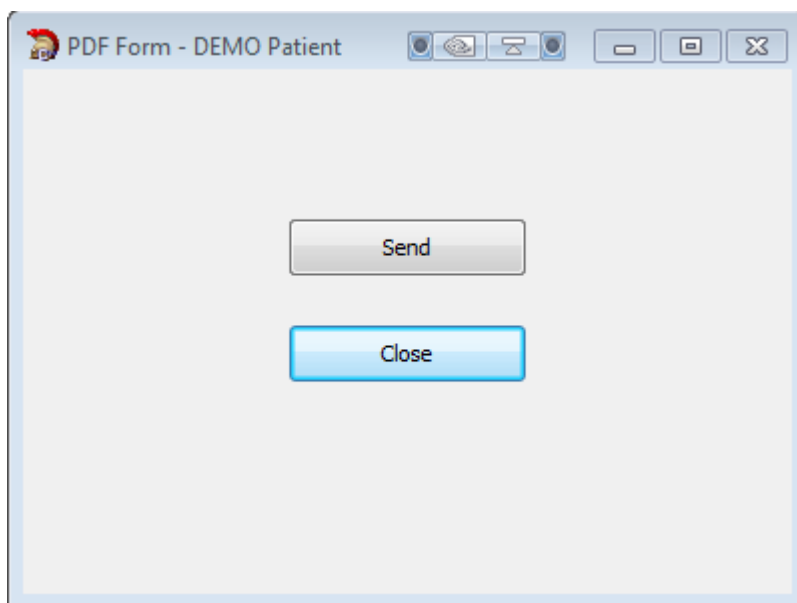
Doc2DICOM – User Manual_es

Page 9 of 15

Version: 1	Reviewed by: Verónica Simonet	Approved by:
	Date: 18/08/2015	Date:

b. Add PDF:

En esta opción se puede cargar un documento PDF el cual es convertido a DICOM y se envía con la tecla Send.



ManualdeUsuariodeDoc2DICOM.doc

This is a controlled document. The approved version of this document is available in CharruaSoft filesystem.

CharruaSoft S.A.

Manual del Usuario

Doc2DICOM – User Manual_es

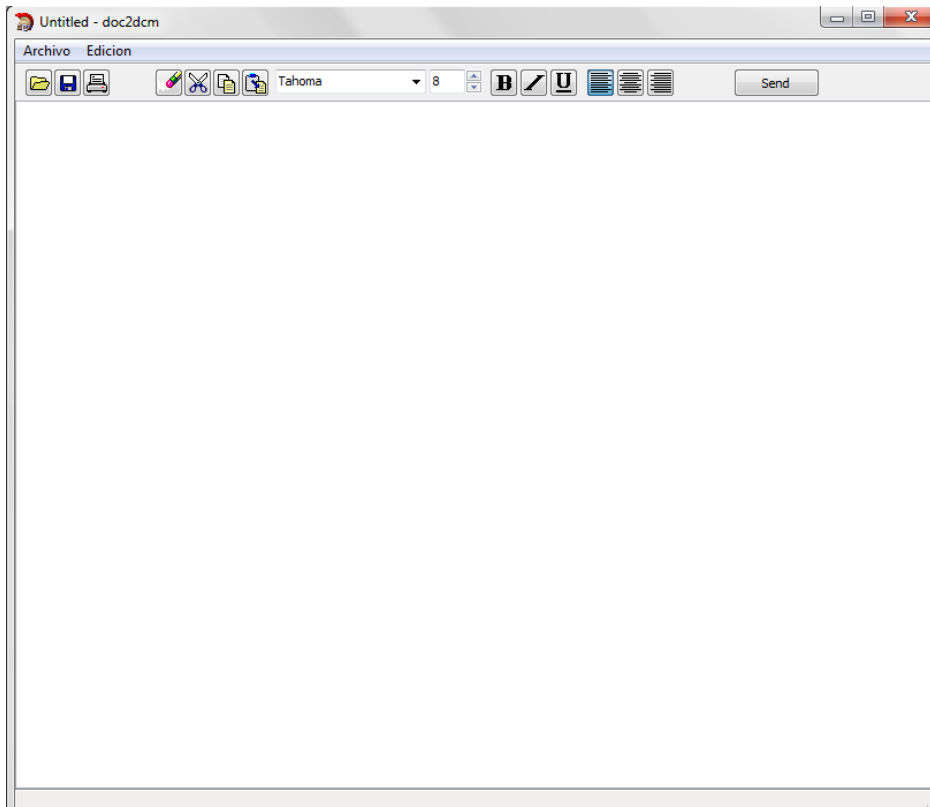
Page 10 of 15

Version: 1	Reviewed by: Verónica Simonet	Approved by:
	Date: 18/08/2015	Date:

c. Add Doc:

Esta opción es un editor de textos completo que puede cargar archivos RTF, Doc o de texto.

Se pueden modificar los archivos y enviarlos al PACS en formato DICOM Structured Report mediante la tecla "Send".



ManualdeUsuariodeDoc2DICOM.doc

This is a controlled document. The approved version of this document is available in CharruaSoft filesystem.

CharruaSoft S.A.

Manual del Usuario

Doc2DICOM – User Manual_es

Page 11 of 15

Version: 1	Reviewed by: Verónica Simonet	Approved by:
	Date: 18/08/2015	Date:

3. Anexos

A) Si usted desea utilizar este producto como una impresora virtual, es necesario la instalación del programa PDFcreator. Este debe ser configurado de la siguiente forma para lograr el funcionamiento en conjunto con el Doc2Dicom.

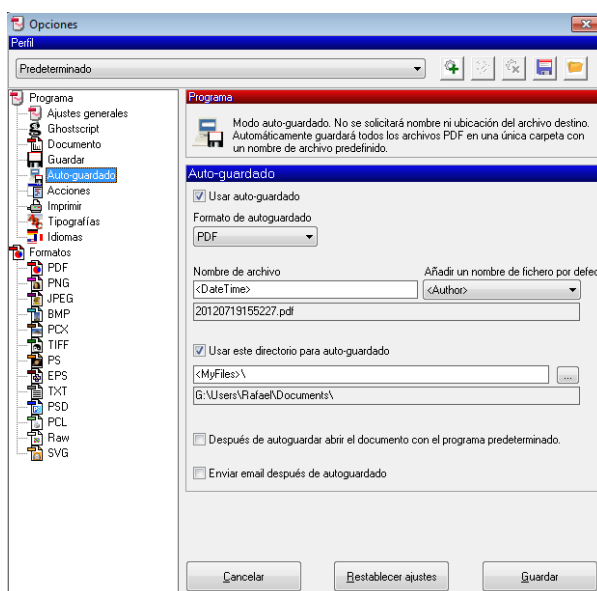
Configuración del PDF creator:

1. Bajar PDFCreator desde el siguiente link:

<http://www.pdfforge.org/>

2. Una vez instalado el PDFCreator abrir el programa,

- en el menú impresora seleccionar opciones.
- luego buscar la opción auto-guardado y seleccionar la opción “Usar auto-guardado” y más abajo seleccionar el directorio en donde se desea guardar.



ManualdeUsuariodeDoc2DICOM.doc

This is a controlled document. The approved version of this document is available in CharruaSoft filesystem.

CharruaSoft S.A.

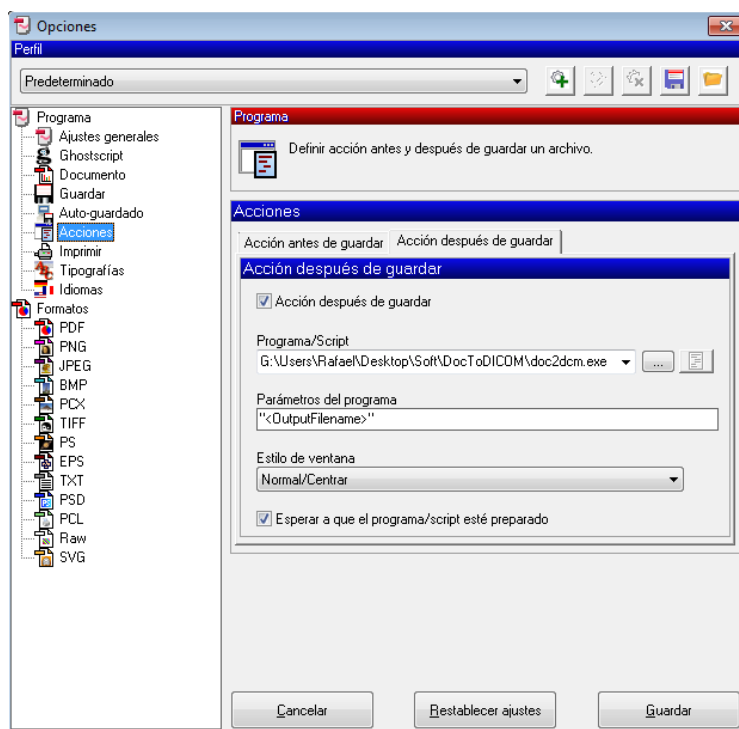
Manual del Usuario

Doc2DICOM – User Manual_es

Page 12 of 15

Version: 1	Reviewed by: Verónica Simonet	Approved by:
	Date: 18/08/2015	Date:

- Una vez realizada la configuración de auto-guardado ingresar en “Acciones” (debajo del autoguardado), en la pestaña “Acción después de guardar” habilitar esta opción clickeando sobre la cajita check. Abajo en “Programa/Script” ingresar el path de en donde se encuentra Doc2DICOM.exe.



- Luego de esto seleccionar la opción “Guardar” y el programa queda configurado de manera óptima para el funcionamiento conjunto con el Doc2DICOM.

ManualdeUsuariodeDoc2DICOM.doc

This is a controlled document. The approved version of this document is available in CharruaSoft filesystem.

CharruaSoft S.A.

Manual del Usuario

Doc2DICOM – User Manual_es

Page 13 of 15

Version: 1	Reviewed by: Verónica Simonet	Approved by:
	Date: 18/08/2015	Date:

Copyright © CharruaSoft.com

ManualdeUsuariodeDoc2DICOM.doc

This is a controlled document. The approved version of this document is available in CharruaSoft filesystem.

CharruaSoft S.A.

Manual del Usuario

Doc2DICOM – User Manual_es

Page 14 of 15

Version: 1	Reviewed by: Verónica Simonet	Approved by:
	Date: 18/08/2015	Date:

ManualdeUsuariodeDoc2DICOM.doc

This is a controlled document. The approved version of this document is available in CharruaSoft filesystem.

CharruaSoft S.A.

Manual del Usuario

Doc2DICOM – User Manual_es

Page 15 of 15

Version: 1	Reviewed by: Verónica Simonet	Approved by:
	Date: 18/08/2015	Date:

ManualdeUsuariodeDoc2DICOM.doc

This is a controlled document. The approved version of this document is available in CharruaSoft filesystem.