

PrintSCP

Servidor de Impresión DICOM

CharruaSoft SA

Con **PrintSCP** se puede eliminar la impresión en película, reemplazándolas por impresiones en papel. Ahora es fácil y simple darle a los pacientes y médicos tratantes copias impresas de los estudios. **PrintSCP** es un servidor de impresiones DICOM; este recibe imágenes de modalidades DICOM y los imprime en una impresora de papel de Windows. Se trata de una solución de alta calidad de impresiones DICOM que puede hacer imágenes con color de calidad fotográfica o escala de grises en papel.

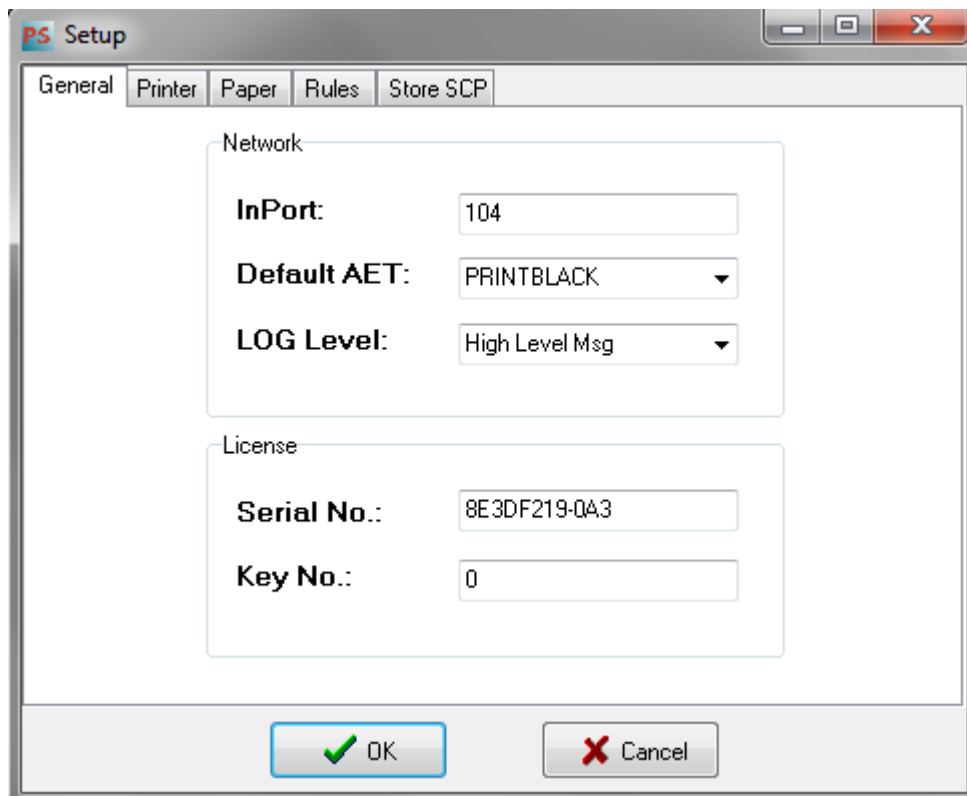
PrintSCP puede manejar múltiples asociaciones simultáneas, y registrar todo el intercambio de la red con fines de análisis. Posee un proceso extenso de calibración que permite la coincidencia precisa entre la imagen en el monitor y la impresión en papel para cada modalidad. El encabezado y el pie de página puede ser personalizados con el nombre de cliente.

PrintSCP soporta los protocolos DICOM Print y DICOM Store. También es compatible con la opción Presentation LUT, pero se necesita crear un archivo de calibración para la impresora requerida. Las imágenes pueden ser imprimidas en tamaño verdadero seleccionando la opción correspondiente.

Menú Principal:



Configuración:



Pestaña General:

El proceso de instalación es muy simple y es muy fácil de utilizar y configurar.

InPort: es el puerto TCP/IP para el servidor PrintSCP.

Default AET: es la impresora utilizada por defecto.

LOG Level: permite utilizar un nivel de depuración para el registro.

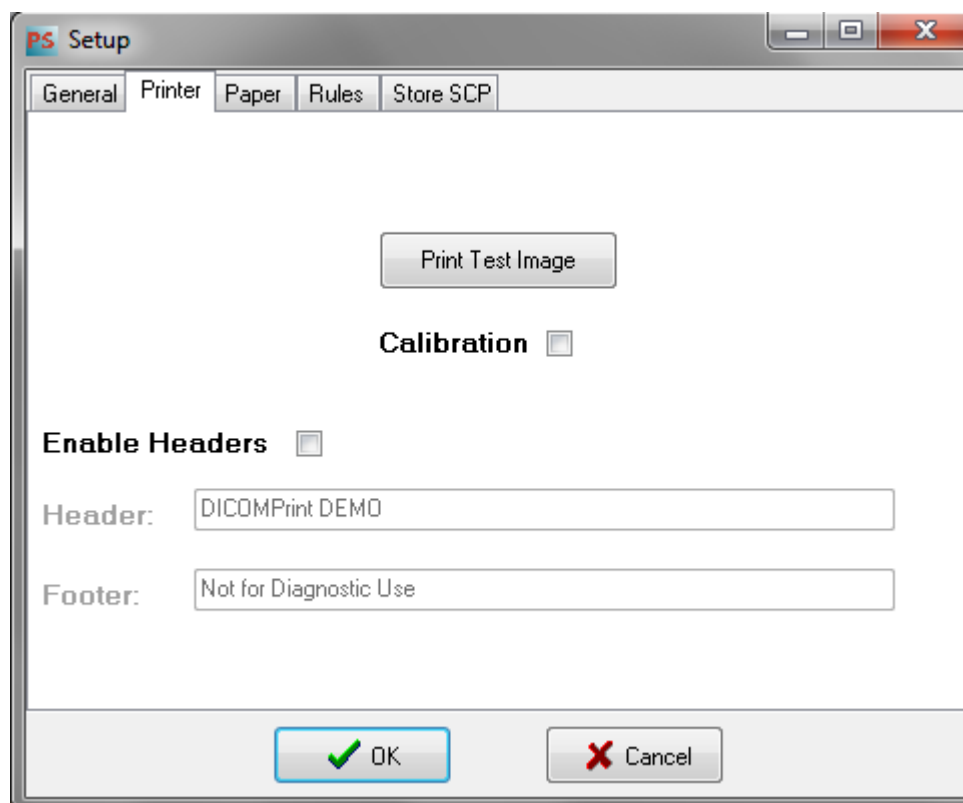
Opciones:

- Only Error LOG, guarda solamente errores.
- High Level Msg, guarda alguna información en el proceso de impresión.
- Tag Level Msg, guarda todas las etiquetas DICOM intercambiados en la asociación.

Serial Number: Numero identificador de la computadora en donde PrintSCP se encuentra instalado.

Key No.: Una clave de licencia para activar la aplicación.

Pestaña Impresora:



Botón Print Test Image: Imprime una imagen de calibración para ajustar valores.

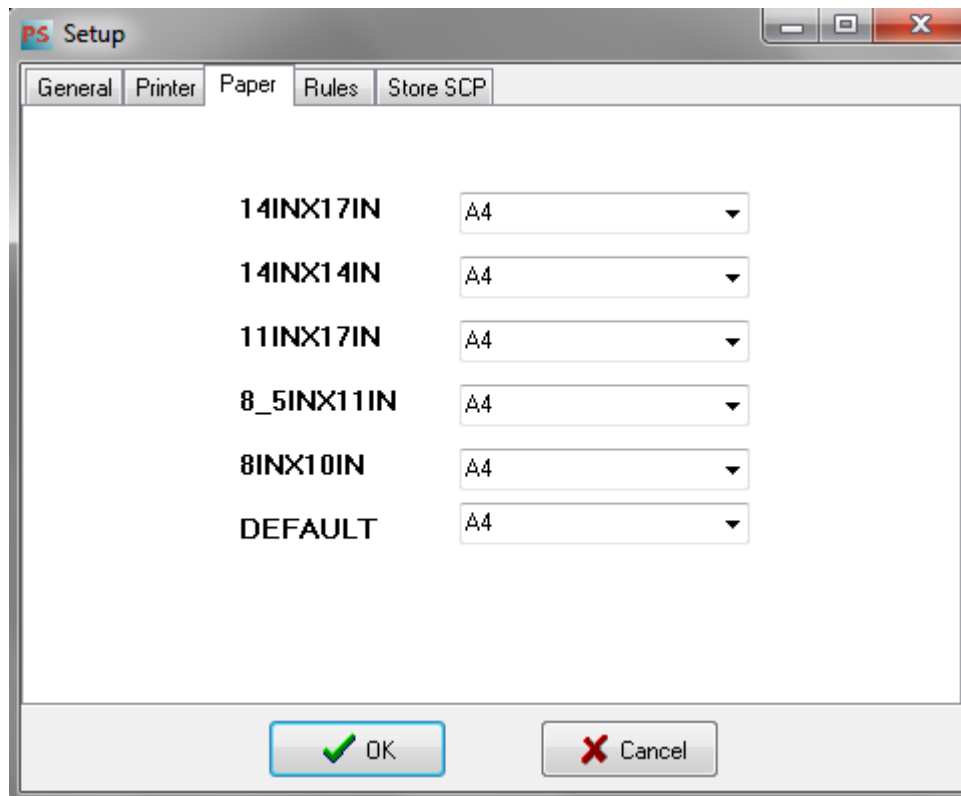
Calibration Checkbox: Cuando esta opción es seleccionada, enviando una imagen para imprimir en cualquier modalidad se imprimirá una matriz de 3x3 variando la gama y el contraste.

Casilla de chequeo Enable Headers: Habilita/Deshabilita la opción Encabezado/Pie.

Header: Cabecal de página (solamente para aplicaciones con licencia).

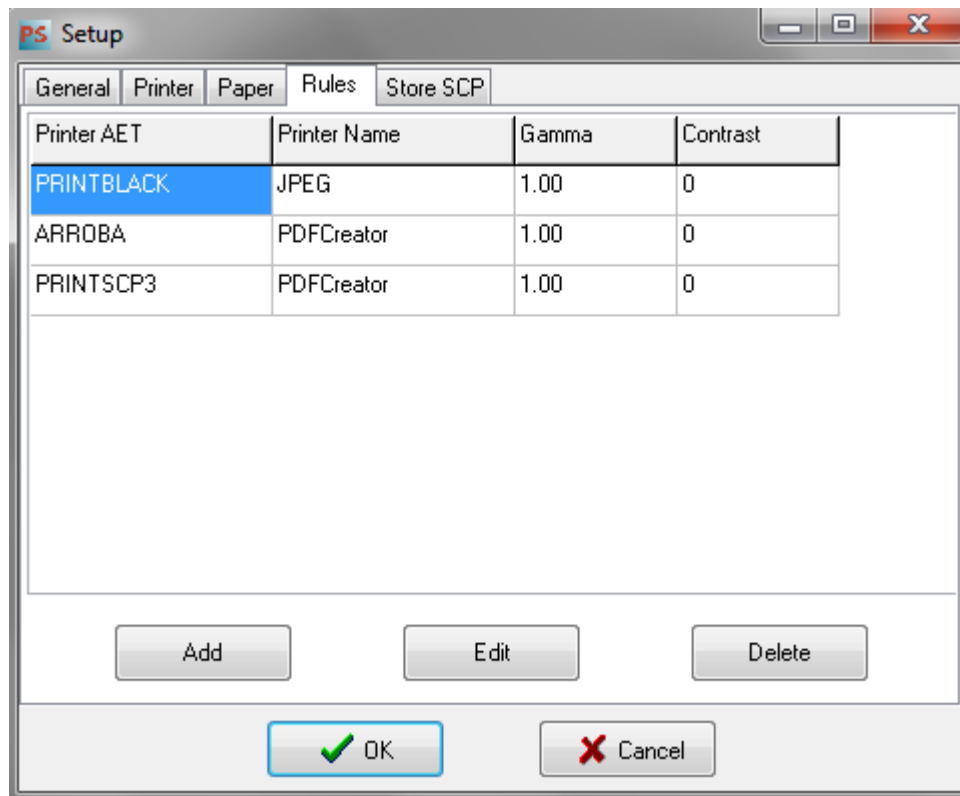
Footer: Pie de página.

Pestaña Papel:

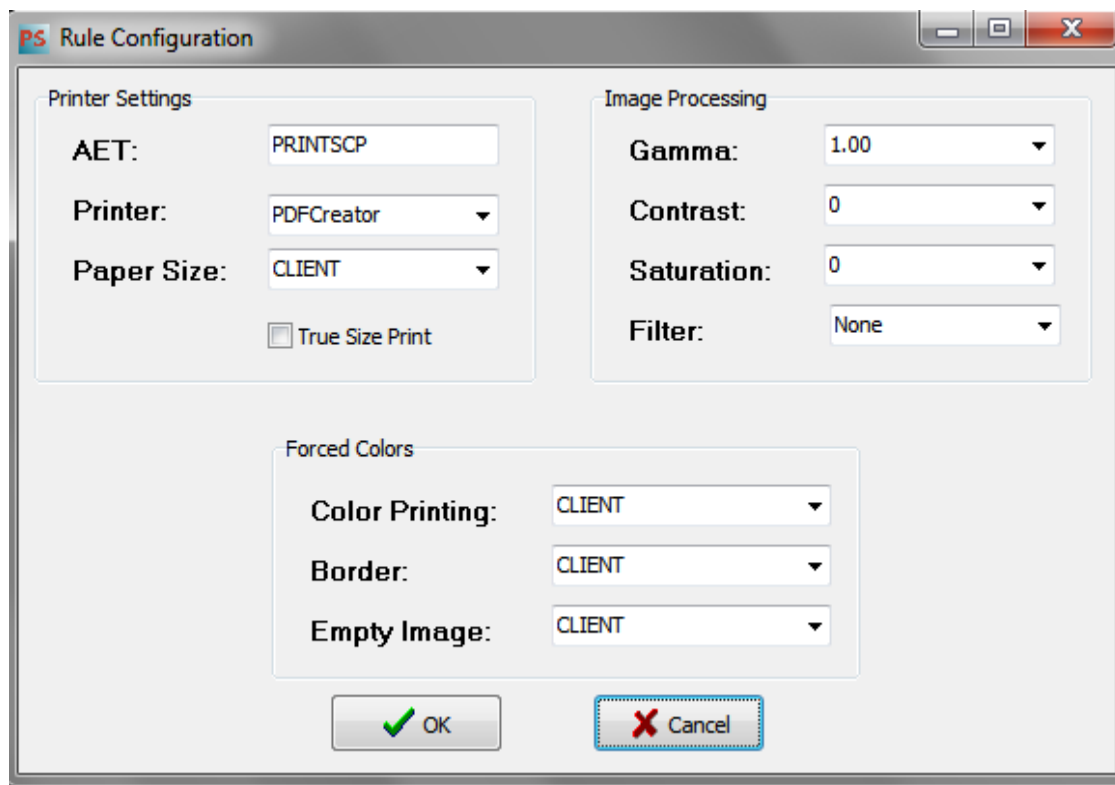


En esta página se puede configurar la relación entre el tamaño del Film y el tamaño del papel. Cualquiera de los tamaños ID predefinidos del Film se pueden establecer para ser impresos en cualquier tamaño de papel, solo si el tamaño está disponible para la impresora seleccionada.

Pestaña Reglas:



PrintSCP tiene un sistema flexible en reglas de impresión, cualquier número de impresoras pueden ser agregadas, y por cada regla de impresora hay muchos parámetros de los cuales pueden ser modificados. Clickeando en Add o Edit se va a abrir una ventana de configuración:



Configuración de impresora:

AET: Es el nombre DICOM de la impresora (Application Entity Title).

Name: Nombre de la impresora de Windows, hay una impresora JPEG en la cual se van a crear imágenes en una carpeta filmbox en la carpeta de la aplicación.

Paper Size: El cliente va a utilizar la pestaña de conversión de papel; de otra manera se va a utilizar el tamaño de papel seleccionado.

True Size CheckBox: Al marcar esta casilla se va a permitir el imprimir imágenes es verdadero tamaño si la aplicación que envía soporta esta opción.

Procesamiento de imagen:

Valor Gamma: valores menores a 1.00 oscurecen la imagen, valores mayores a 1.00 aclaran la imagen.

Contrast: valores mayores a 0 dan más alto contraste, valores menores a 0 disminuyen el contraste.

Saturation: Esto funciona solamente para imágenes de color. Cambia el nivel de saturación de la imagen.

Filter: Aplica un filtro más suave o más agudo a la imagen.

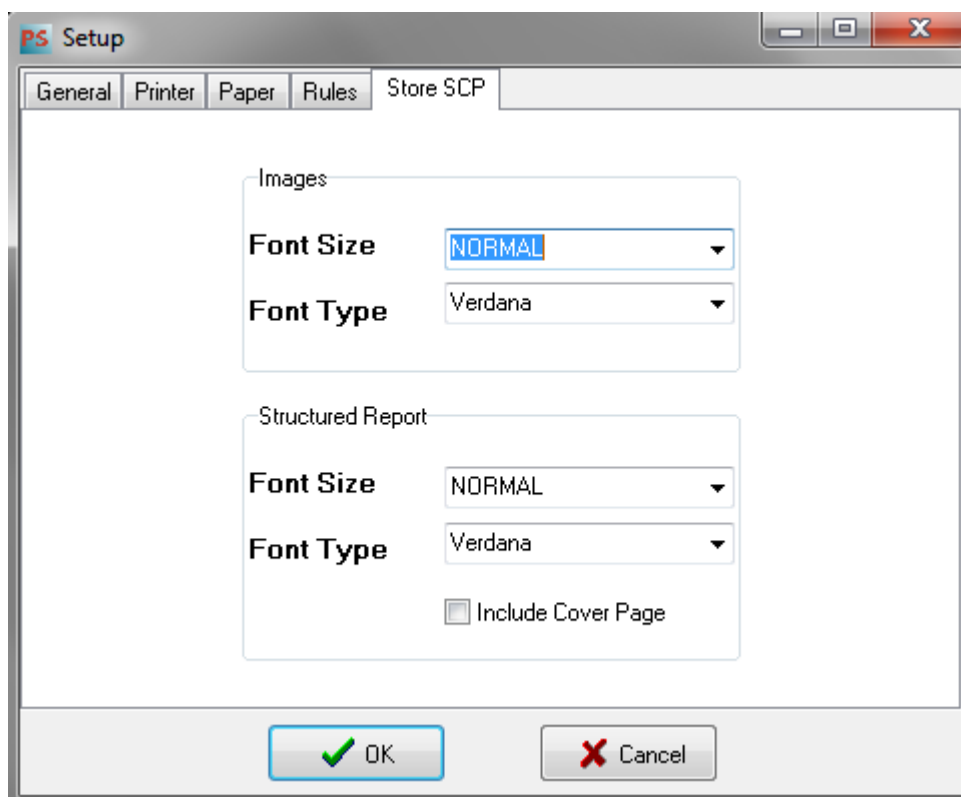
Colores Forzados:

Color Printing: Las opciones son CLIENT, COLOR, B&W o DRIVER.

Border: se va a setear el Film Border a CLIENT, BLACK o WHITE.

Empty Image: Las opciones son CLIENT, BLACK, o WHITE.

Pestaña Store SCP:



Como esta versión soporta Store SCP, en esta pestaña el Font Size y el Font Type tanto imágenes como Reportes Estructurados DICOM pueden ser seleccionados

Una página de respaldo puede ser incluida para el chequeo SR en el cuadrado "Include Cover Page"

Opción de Calibración:

Programando un AET = "CALIBRATION" en el Print SCU y enviando una imagen, se imprime una página de calibración con una matriz de 3x3 y con diferentes valores de gamma y contraste. Esta opción permite la mejor salida elegida visualmente.